

AEROBIOLOGIE

Le contenu pollinique de l'air
TOULOUSE 2007

BULLETIN ALLERGO-POLLINIQUE

14 au 20 mai



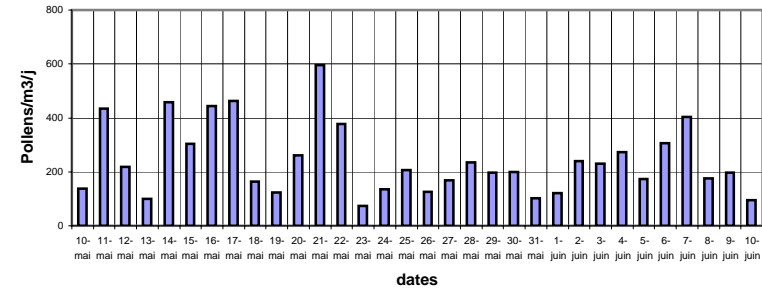
POLLENS

Pollens dominants	Quantité cette semaine	La semaine précédente	La même semaine en 2006
Chêne	187 pollens/m ³ /sem	405 pollens/m ³ /sem	1241 pollens/m ³ /sem
Graminées	Modérée	Plus	Plus
Pins	Modérée	Plus	Plus
Urticacées	Faible	Moins	Equivalent
Sureau	Quelques grains	Moins	Plus
Total de la semaine par m3	614	1654	2355
RAEP = 3	Légende : 0 : Nul 1 : Très faible 2 : Faible 3 : Moyen 4 : Elevé 5 : Très élevé RAEP : Risque allergique d'exposition aux pollens		

Pollens : recueil maximum le 20 mai et minimum le 17 mai.

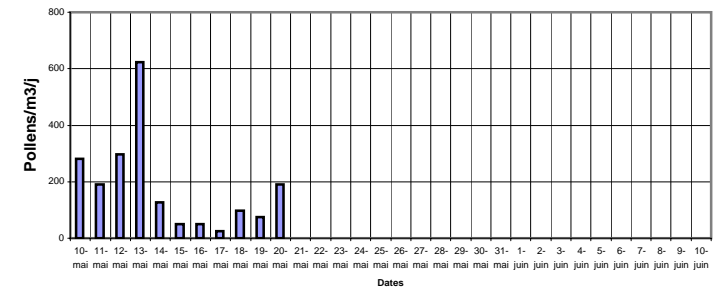
Quantité totale de pollens 2006

Période du 10 mai au 10 juin



Quantité totale de pollens 2007

Période du 10 mai au 10 juin



SPORES DE MOISSURES

Moisissures principales	Moyenne journalière par m ³	La semaine précédente
Alternaria	9	Moins
Cladosporium	868	Moins
Epicoccum	0	Equivalent

Légère augmentation du taux des spores de moisissures de Cladosporium.

Le taux des spores d'Alternaria et Epicoccum reste stable.

CHU TOULOUSE

Laboratoire d'Aérobiologie : M. Hoff - J. Fabre - Y. Coulais - AM. Blanchard - S. Bayonne - P Richard

Pneumo-allergologues : Pr A. Didier - Dr J. Dakhil

Allergo-pédiatrique : Dr F. Rancé

Laboratoire de Parasitologie - Mycologie : MD. Linas - Les techniciennes - Pr J.P Séguéla

Laboratoire de Pharmacognosie. Faculté des Sciences Pharmaceutiques : Pr I. Fourasté

Beaucoup de rhinoconjonctivites
essentiellement en relation avec des
graminées.

Informations recueillies en collaboration avec le R.N.S.A

Sites : www.pollens.fr (national) - www.oramip.org (régional)