



Observatoire Régional de l'Air en Midi-Pyrénées



➔ Surveiller

Surveiller



➔ Étudier

la qualité de l'air en Midi-Pyrénées



➔ Prévoir

Prévoir



➔ Informer

Étudier



ORAMIP
OBSERVATOIRE RÉGIONAL
DE L'AIR EN MIDI-PYRÉNÉES



L'ORAMIP : un observatoire scientifique et technique indépendant

Midi-Pyrénées, la région française la plus étendue

- > 8 départements : Ariège, Aveyron, Gers, Haute-Garonne, Lot, Hautes-Pyrénées, Tarn, Tarn et Garonne
- > 45 348 km²
- > 2 551 687 habitants
- > plus de 3 000 communes



L'ORAMIP est agréé par l'État au titre du code de l'Environnement. Son statut associatif garantit son impartialité.

Le Conseil d'Administration de l'ORAMIP regroupe quatre collèges : représentants de l'État, collectivités territoriales, industriels, associations de protection de l'environnement et personnes qualifiées. Ces différents acteurs régionaux décident ensemble de l'orientation de la politique de surveillance de la qualité de l'air.

Les missions de l'ORAMIP :

🕒 Surveiller la qualité de l'air en région Midi-Pyrénées

Mettre en œuvre des technologies adaptées pour surveiller la qualité de l'air en Midi-Pyrénées : mesures en continu 24 heures/24 d'indicateurs majeurs de la pollution atmosphérique et mesures ponctuelles.

Exploiter les données de qualité de l'air et réaliser des études spécifiques par moyens mobiles, par tubes de prélèvements d'air (échantillonnage passif), par simulations mathématiques, et établir des cartographies de répartition de polluants.

Prévoir la qualité de l'air et les épisodes de pollution atmosphérique par l'application de modèles statistiques.

Communiquer en toute transparence : site Internet, bulletin périodique, rapport annuel, brochures d'information, posters, expositions...

Informier chaque jour avec l'indice ATMO et lorsqu'un épisode de pollution survient.

Des partenaires, des moyens techniques et humains pour surveiller et informer

De par son expertise, l'ORAMIP participe à des groupes de travail ministériels, nationaux et aide ainsi à la décision. L'ORAMIP est un **observatoire indépendant de forme multipartite** financé par :

- les subventions accordées par l'Etat
- la taxe générale sur les activités polluantes due par les industriels concernés
- les subventions des collectivités locales et régionales.

L'ORAMIP est certifié ISO 9001,
version 2000



Surveiller la qualité de l'air

Un dispositif de surveillance 24h / 24.
Un réseau de stations & des techniques de pointe.

🕒 Pour la petite histoire...

La première station de mesure de la pollution atmosphérique en Midi-Pyrénées a été installée à Colomiers en juin 1976. Elle est alors gérée par l'AREMP, (l'Association Régionale pour l'Étude et la Mesure des Polluants), association du type Loi 1901, dont les domaines de compétences sont l'eau, l'air et les déchets. En 1991, l'AREMP devient : l'Observatoire Régional de l'Air en Midi-Pyrénées (ORAMIP), pour mieux centrer ses actions dans le domaine de la surveillance de la qualité de l'air.

🕒 Le réseau de stations fixes de l'ORAMIP

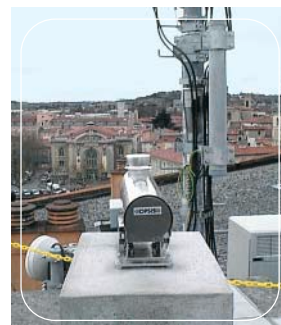
Plus de 30 stations de mesure de qualité de l'air (soit plus de 80 analyseurs automatiques) sont installées en région Midi-Pyrénées, suivant un emplacement défini par des critères nationaux.

Le réseau de stations fixes est composé de :

- **stations de proximité**, sous influence directe du trafic automobile ou d'installations industrielles
- **stations urbaines** qui correspondent à la pollution ambiante de fond à laquelle est soumise la majorité de la population d'une agglomération
- **stations périurbaines**, sous influence directe des grandes agglomérations
- **stations rurales**, représentatives des niveaux de pollution dans les zones peu habitées.



Peyrusse-Vieille (Gers), station européenne de surveillance en zone rurale



Station urbaine : mesures par faisceau optique à Castres (Tarn) et intérieur de station en proximité de trafic automobile à Toulouse St Cyprien



Pour réaliser des études ponctuelles, l'ORAMIP s'est doté d'une station mobile qui analyse un grand nombre de polluants et les paramètres météorologiques.

Station mobile à l'aéroport Toulouse Blagnac

🕒 Le raccordement à la chaîne nationale d'étalonnage : l'interface du Grand Sud Ouest

Un laboratoire inter-régional de métrologie est chargé du raccordement des étalons gaz utilisés dans les stations de mesures de tout le Grand Sud Ouest de la France (Aquitaine, Auvergne, Limousin, Poitou Charentes et Midi-Pyrénées). Ce laboratoire est installé dans les locaux de l'ORAMIP.

Laboratoire inter-régional de métrologie à l'ORAMIP



Retrouvez toutes les mesures de qualité de l'air en temps réel sur www.oramip.org

L'ORAMIP : l'expert de la qualité de l'air en Midi-Pyrénées

L'exploitation des données permet de caractériser au quotidien la qualité de l'air et de dresser des comparaisons avec la réglementation en vigueur.

🕒 Études ponctuelles & cartographies : la région Midi-Pyrénées sous surveillance



Remplacement de filtres

Des études ponctuelles sont réalisées par **moyens mobiles** ou par **tubes échantillonneurs passifs**. Les tubes échantillonneurs passifs permettent de cartographier la distribution spatiale d'un polluant sur une zone d'étude.

Les moyens mobiles, complémentaires aux stations fixes permettent :

- D'analyser la qualité de l'air dans une zone non pourvue de stations fixes et de la comparer à celle des zones surveillées en continu ;
- De réaliser des études d'intérêt général ;
- De valider un site de mesures pour l'installation d'une station fixe ;
- De sensibiliser, par des visites et exposés, à la qualité de l'air de notre région.



Tube échantillonneur passif

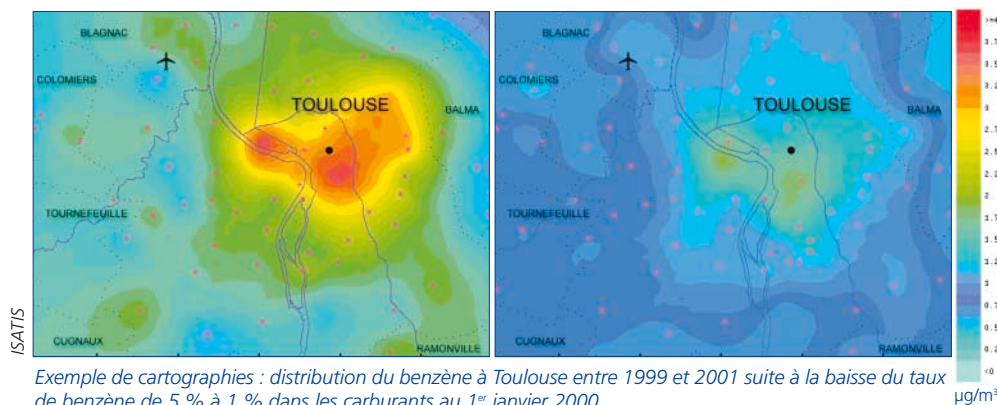


Prélèvement de particules pour l'analyse des pesticides



Des études ponctuelles spécifiques permettent d'améliorer la connaissance de la qualité de l'air dans notre région

L'ORAMIP est également équipé d'un logiciel d'interpolation qui permet de dresser des cartographies de répartition de polluant. Ce logiciel d'analyse géostatistique de données en 2 ou 3 dimensions, a permis notamment d'apprécier l'évolution de la distribution du benzène à Toulouse entre 1999 et 2001.



Exemple de cartographies : distribution du benzène à Toulouse entre 1999 et 2001 suite à la baisse du taux de benzène de 5 % à 1 % dans les carburants au 1^{er} janvier 2000

... participe activement à l'élaboration et au suivi des plans issus de la Loi sur l'Air :

- Plan Régional de Qualité de l'Air (en téléchargement sur www.oramip.org/prqa)
- Plan de Déplacement Urbain
- Plan pour la Protection de l'Atmosphère

Retrouvez les synthèses des études réalisées par l'ORAMIP sur www.oramip.org



Prévoir pour permettre d'agir efficacement

Au jour le jour, la pollution de l'air ambiant varie, principalement en fonction des conditions météorologiques qui agissent sur la dispersion ou, au contraire, sur l'accumulation des polluants.

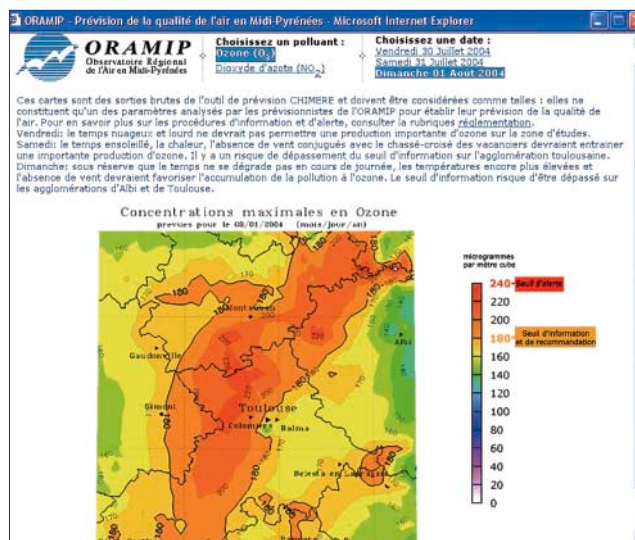
Aussi, pour prévoir efficacement la qualité de l'air, de nombreux facteurs sont à prendre en compte. La prévision nécessite alors de puissants outils scientifiques.



Validation de données

🔍 Outils de prévision de la qualité de l'air

Prévoir la qualité de l'air, c'est prévoir d'éventuels épisodes de pollution et permettre d'agir en conséquence. Depuis l'année 2000, l'ORAMIP a mis en place un outil statistique de prévision de l'indice ATMO, véritable outil d'aide à la décision.



CHIMÈRE

L'ORAMIP s'est équipé en 2002, d'un puissant modèle de prévision de la pollution photochimique. Pour le fonctionnement de ce modèle, un vaste recensement des émissions des principaux polluants a, au préalable, été réalisé. La majeure partie des activités émettrices a été prise en compte : trafic routier, industries, chauffage individuel, déchetteries...

Le modèle Chimère permet à l'ORAMIP de prévoir en temps réel sur une grande partie de la région (centrée sur l'agglomération toulousaine) les concentrations en ozone et en dioxyde d'azote pour le lendemain et le surlendemain : disponibles sur www.oramip.org

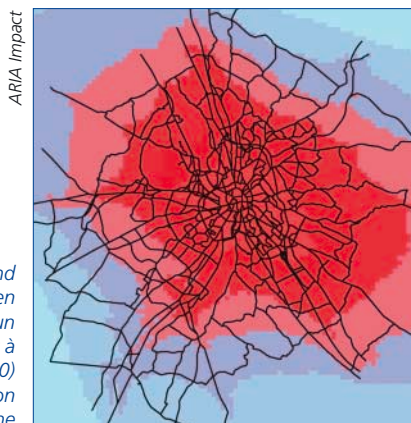
Modélisation & Prévision de la Qualité de l'Air

La modélisation est l'utilisation d'un modèle mathématique pour décrire un phénomène.

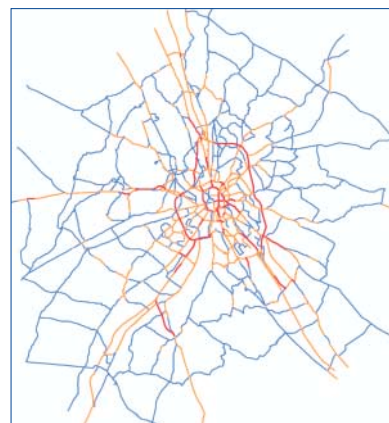
À partir d'outils de calculs sophistiqués, alimentés par un grand nombre de paramètres, cette technologie permet notamment :

- d'établir des cartographies et des évaluations
- de réaliser des prévisions de pointes de pollution à courte ou moyenne échéance pour la mise en place des mesures de prévention.

Grâce à différents modèles, l'ORAMIP peut évaluer l'impact de la pollution à long terme et les niveaux de polluants à l'échelle de la rue dans les grandes agglomérations.



Pollution de fond par les particules en suspension d'un diamètre inférieur à 10 microns (PM10) sur l'agglomération toulousaine



STREET

Cartographie de la pollution de proximité par le dioxyde d'azote pour les principaux axes de l'agglomération toulousaine

L'ORAMIP étudie différents scénarios à moyen ou à long terme afin d'aider les décideurs dans leurs choix. Ainsi, dans le cadre de l'élaboration du **Plan de Déplacement Urbain de l'agglomération toulousaine**, l'ORAMIP a été chargé d'étudier, par modélisation, la qualité de l'air ambiant aux horizons 2008 et 2015 selon les différents scénarios retenus.

Retrouvez les prévisions de qualité de l'air sur www.oramip.org

L'ORAMIP : l'information de référence pour la qualité de l'air en Midi-Pyrénées

☉ La qualité de l'air au quotidien

L'indice de qualité de l'air existe depuis 1995. Il indique, chaque jour, la qualité moyenne de l'air ambiant d'une agglomération. Cet indice est un nombre entier compris **entre 1 (très bonne qualité de l'air) et 10 (très mauvaise qualité de l'air)**. Il est accompagné d'une prévision de la qualité de l'air pour le lendemain.

L'indice de qualité de l'air est calculé à partir des niveaux de pollution mesurés sur des sites représentatifs de la pollution urbaine de fond et périurbaine. Son calcul, défini par arrêté ministériel, fait intervenir quatre polluants :



le dioxyde de soufre (SO₂)



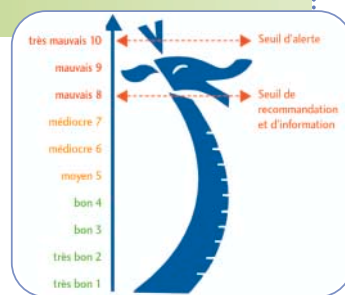
l'ozone (O₃)



le dioxyde d'azote (NO₂)



les particules en suspension d'un diamètre inférieur à 10 microns (PM10)



L'indice de qualité de l'air est accompagné d'une mascotte : une girafe

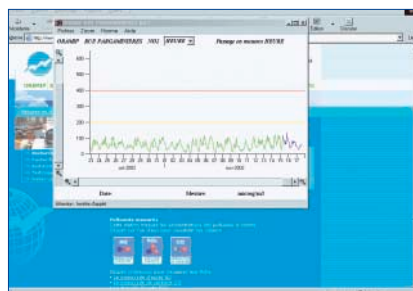
QUALITÉ DE L'AIR

Mais : BON
Prévisions pour aujourd'hui : MOYEN
Note : la qualité de l'air s'est dégradée du fait de la présence d'ozone. Le phénomène devrait se poursuivre aujourd'hui.
L'indice Atmo caractérise au quotidien la qualité de l'air ambiant de la ville. Il est calculé à partir de quatre polluants : dioxyde d'azote, ozone, particules en suspension d'un diamètre inférieur à 10 microns et dioxyde de soufre. L'indice est calculé deux fois par jour.
ORAMIP - 05.63.15.42.46, ou www.oramip.org
Informations santé : Air santé - 05.63.77.94.44.

HIER		AUJOURD'HUI	
Très mauvais	Très mauvais	Très mauvais	Très mauvais
Mauvais	Mauvais	Mauvais	Mauvais
Médiocre	Médiocre	Médiocre	Médiocre
Moyen	Moyen	Moyen	Moyen
Bon	Bon	Bon	Bon
Très bon	Très bon	Très bon	Très bon
Très bon	Très bon	Très bon	Très bon

Retrouvez l'indice de qualité de l'air dans les médias locaux

Abonnez-vous gratuitement à la réception de l'indice, des alertes et de la lettre de l'ORAMIP dans votre messagerie électronique



Explorez la qualité de l'air en temps réel sur www.oramip.org



Consultez ORAMIP Infos, bulletin d'information sur la qualité de l'air en Midi-Pyrénées



Visitez les expositions itinérantes

La Loi sur l'Air et l'Utilisation Rationnelle de l'Énergie et ses textes d'application ont mis en place deux niveaux d'action :

• le niveau "d'information et de recommandation à la population"

Ce niveau comprend des actions d'information de la population, des recommandations sanitaires aux catégories de la population particulièrement sensibles, ainsi que des recommandations et des mesures visant à réduire certaines des émissions polluantes. Cette mission d'information est confiée à l'ORAMIP : diffusion d'un communiqué à un nombre important de destinataires qui relaient l'information (collectivités, représentants de l'État, média, associations...) et envoi de l'information par E-mail.

• le niveau "d'alerte"

Ce niveau regroupe, outre les actions prévues au niveau d'information, des mesures de restriction ou de suspension des activités polluantes considérées y compris la restriction de la circulation automobile, sur l'initiative du Préfet. Ce niveau est déclenché lorsque le seuil d'alerte des polluants réglementés est atteint ou risque de l'être et correspond à un niveau de concentration de substances polluantes au-delà duquel une exposition de courte durée présente un risque pour la santé humaine ou pour l'environnement.

L'ORAMIP a informé des niveaux de polluants relevés sur ses capteurs : pendant deux mois, deux communiqués quotidiens ont été diffusés.

Station mobile ORAMIP sur le site AZF suite à l'explosion du 21 septembre 2001



Inform

© La Dépêche du Midi



Surveiller

Surve

informer



Étudier

la qualité de l'air en Midi-Pyré



Prévoir

Prévoir

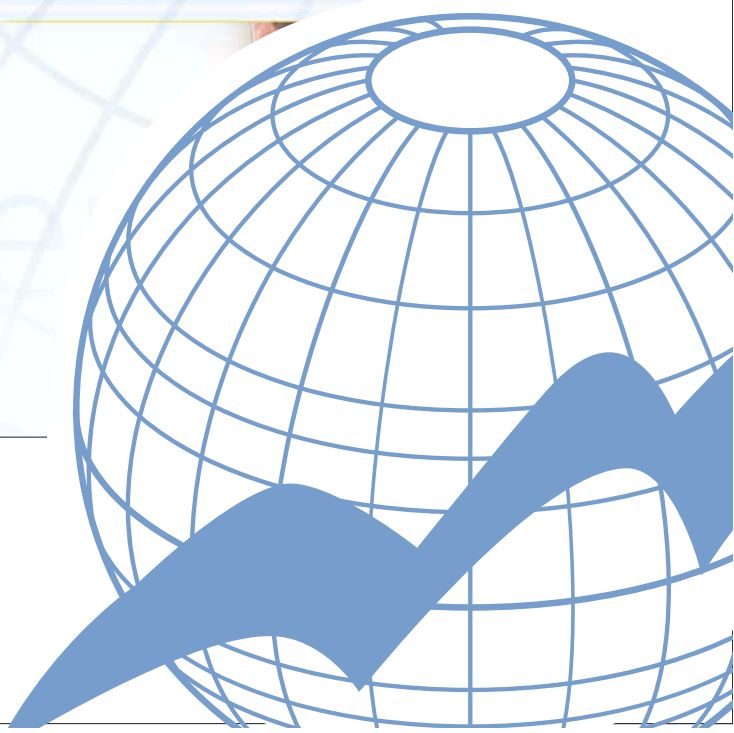
Étudier

L'ORAMIP est membre de la Fédération ATMO qui regroupe les Associations Agréées de Surveillance de Qualité de l'Air (AASQA) en France.



Réseau national des Associations Agréées de Surveillance de la Qualité de l'Air

www.atmofrance.org





Pour en savoir plus :



ORAMIP
OBSERVATOIRE RÉGIONAL
DE L'AIR EN MIDI-PYRÉNÉES



19 avenue Clément Ader 31770 COLOMIERS
Tél. : 05 61 15 42 46 - Fax : 05 61 15 49 03
E-mail : contact@oramip.org - Internet : www.oramip.org

renseignements santé : ligne AIR SANTÉ 05 61 77 94 44

la qualité de l'air
en Midi-Pyrénées

Édition réalisée dans le cadre du contrat Plan État-Région

